

Eindrucksvoller Lichtkristall

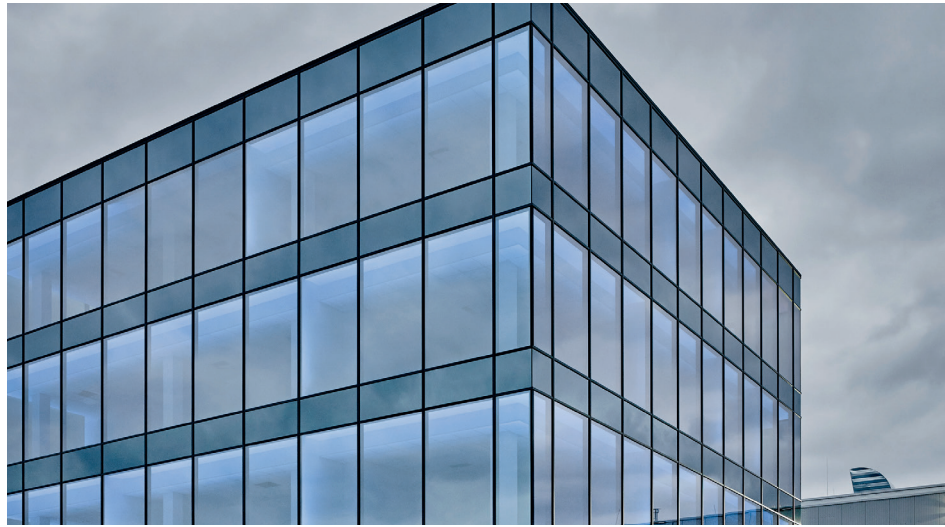
Mit einem Glasquader in Kristallblau setzt das Unternehmen FRIGO-TRANS aus Fußgönheim unweit des Autobahnkreuzes Ludwigshafen einen weithin sichtbaren architektonischen Akzent.

FRIGO-TRANS entwickelt innovative Logistiklösungen für die besonderen Anforderungen der Pharmaindustrie. Der neue Glasquader symbolisiert die durchgehende Kühlkette vom Pharmahersteller über das Distributionscenter bis hin zur Apotheke und zum Krankenhaus. Der Kristall steht für Kälte und Klarheit und nimmt die Form und Farbe eines Eisblockes bzw. eines Eiswürfels auf.

Tagsüber: ein schimmernder Kristall

Die vorgehängte Fassade des Glasquaders ist als Pfosten-Riegel-Konstruktion mit einem hochleistungsfähigen Sonnenschutz-Isolierglas ausgestattet. Der Bauphysiker errechnete unter Berücksichtigung der Anforderungen an den sommerlichen Wärmeschutz für die Verglasung einen g-Wert von 16%.

Die gewünschte Optik und die niedrige Gesamtenergiedurchlässigkeit konnten mit dem Sonnenschutzglas INFRASTOP® III 27/16 erzielt werden. Das Glas überzeugte Bauherr und Architekt dank seiner brillanten Farbe und seiner mittelstarken Reflexion. Das Glas ist in der Fassade als raumhohe absturzsichernde Verglasung eingesetzt. Die Verglasung, ausgeführt mit einem thermisch verbesserten Rand-



verbund, weist darüber hinaus einen U_g -Wert von $0,6 \text{ W/m}^2\text{K}$ auf und bietet somit auch im Winter optimierte Wärmedämmwerte.

Nachts: ein effektvoller Lichtkörper

Bei dem Schüco LightSkin System, mit dem die Fassade nachts blau illuminiert wird, handelt es sich um eine profilintegrierte LED-Lichtlösung. Der Fassadenbauer Rossmannth fenster+fassade ließ 280 Elemente des LightSkin Systems in die Riegel des Schüco Systems FW 50+SI ein. Der neue Firmensitz konnte dank der engen Zusammenarbeit zwischen Bauherr, Architekt, Systemhaus, Fassadenbauer und Glashersteller innerhalb von nur vier Monaten fertiggestellt werden.



Objektdaten:

Bauherr: FRIGO-TRANS GmbH, Fußgönheim
Architekt: Ingenieurbüro Brunnenkant, Wiesloch
Fassadenbau: Rossmannth fenster+fassade, Heidelberg
Glashersteller Halbzeuge: Pilkington Deutschland AG; Gladbeck
Isolierglas: FLACHGLAS Wernberg
Bilder: Schüco International AG

			2	8	5		
		5					1
	8			6	7	2	9
8		1			9		4
6		2		5		8	
7	1			9			
		8		1		6	
9							
	5						



GlasQuiz

Gewinnen Sie ein hochwertiges 18-teiliges Barbecue Grillbesteck aus Edelstahl.

Lösen Sie unsere „mittelschwere“ Sudoku Version und mailen Sie uns die Lösungszahlen bis zum 31. August 2015 unter info@flachglas-markenkreis.de zu.

Nun kurz die Regeln:

Füllen Sie das Raster mit den Zahlen von 1 bis 9. In jeder Zeile und in jeder Spalte darf jede Zahl nur einmal vorkommen. Zudem kommt auch in jedem 3×3 Feld jede Zahl nur einmal vor. Dopplungen sind nicht erlaubt.

Impressum

Redaktion: Flachglas MarkenKreis GmbH
 Auf der Reihe 2 | 45884 Gelsenkirchen | Telefon (0209) 91329-27
info@flachglas-markenkreis.de | www.flachglas-markenkreis.de

GlasNews

Ausgabe-Nr. 2/15

www.flachglas-markenkreis.de

Glasgestaltung mit Licht

Glasgestaltung mit Licht ist ein neuer Trend, der in Fassaden und im Interieur vielfältige Möglichkeiten bietet.

LEDscreen® heißt das innovative Produkt der KUZMAN INVISION GmbH, welches diesem Trend folgt. Es handelt sich um eine flächig homogen leuchtende Einheit mit einer sehr geringen Bautiefe von nur ca. 6–15mm.

Als Lichtquellen sind energiesparende LED's in den Rahmen integriert. Für die gleichmäßige Verteilung des Lichts über die komplette Glasscheibe sorgt eine rückseitig angeordnete Streuscheibe. Deren geritzte/gelasserte Struktur ist das Geheimnis des faszinierenden Effektes. Wird die äußere Glasscheibe mit einem digitalen Fotodruck versehen, entsteht ein beeindruckendes, strahlendes Bild. Die Glasfläche leuchtet aus sich heraus vollflächig, gleichmäßig und hat eine ganz besondere Wirkung. Selbst dünnste Glasscheiben werden so zu beeindruckenden Lichtobjekten.



Da LEDscreen® sehr flach ist, gibt es für dieses Produkt vielfältigste Einsatzmöglichkeiten: Decken, Wandbekleidungen, Möbel, Küchen, Bäder etc. Auch als Fassadenplatte ist dieses Produkt einsetzbar. Durch Verwendung von RGB-LED's entstehen homogen leuchtende Flächen in unterschiedlichsten Farbtönen. Auch ein Farbwechsel ist möglich.

Das neue Mitglied im Flachglas MarkenKreis KUZMAN INVISION GmbH verfolgt bei allen Leistungen eine klare Strategie: In umfassender Beratung werden für Kunden individuelle Produktlösungen konzipiert, die mit innovativen Funktionen und ausgezeichneter Qualität überzeugen.

Weitere Informationen und animierte Bilder von Anwendungen des LEDscreen® finden Sie auf der Webseite des Unternehmens: www.kuzman-led.de

Inhalt

Madras® Flooring: Rutschhemmung für begehbare Gläser
 > Seite 2

SIGLA® Walk: neues Produkt von FLACHGLAS Wernberg
 > Seite 3

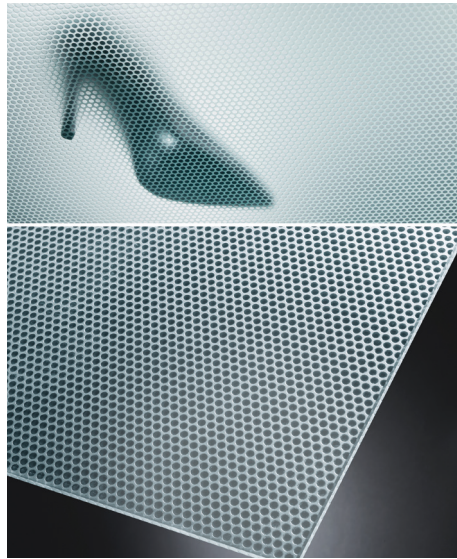
Eindrucksvoller Lichtkristall
 > Seite 4

FLACHGLAS
 MARKENKREIS

Madras® Flooring: ästhetische Rutschhemmung für begehbare Gläser

Schlichte Eleganz gepaart mit der Funktion Rutschhemmung – das sind die Merkmale der geätzten Madras® Flooring Dekore für begehbare Flächen und Treppen. Dank ihrer hohen Belastbarkeit, ihrer Langlebigkeit und ihrer Pflegeleichtigkeit sind sie insbesondere auch für stark frequentierte Bereiche wie Einkaufszentren, Stores und öffentliche Räume geeignet. Neu sind GRID XP Flooring sowie PUNTO Flooring Transparent.

GRID XP Flooring zeigt eine kreisförmige Gittertextur (Ø 4 mm) in der Optik eines Lochbleches. Während die „Löcher“ transparent und glänzend sind, ist das Gitter matt und aufgeraut. Seine rutschhemmenden Eigenschaften sind zertifiziert nach DIN 51130 (R13) und DIN 51079 (Kat C). Vitrealspecchi empfiehlt es in Nassbereichen, z.B. für hochwertige Sanitär- und Wellnessbereiche, da hier hohe Anforderungen an eine sichere Haftung auch im feuchten Zustand erfüllt werden müssen. Das Dekor PUNTO Flooring Transparent beschreibt eine Textur aus Punkten im



Madras GRID XP Flooring

Relief (Ø 1,8 mm), in Kreuzposition und im Abstand von 3 mm zueinander. Die Oberfläche bietet eine Rutschhemmung von R10 gemäß DIN 51130 bzw. der Kat. A nach DIN 51097. Das Finish ist ein absolut transparentes Glas, wahlweise in den Farben klar oder extraweiß. Beide Dekore können in Größen bis zu 2250 x 3210 mm bei einer Glasstärke von



Madras PUNTO Flooring Transparent

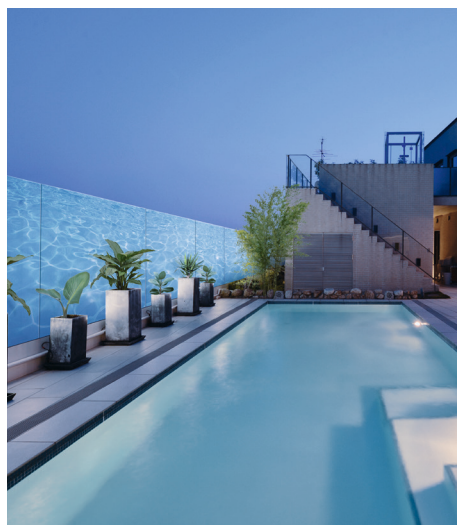
8 oder 10 mm eingesetzt werden. Die Gläser sind vorspannbar und werden bei Verbundsicherheitsgläsern als oberste Schicht eingesetzt. Im Flachglas Markenkreis können alle Madras®-Gläser über ADG Antik- und Dekorglas in Oberhausen und Glas Adamer in Regenstauf bezogen werden.

glassline: Wind- und Sichtschutz aus Glas

DAVENTO heißt das innovative glassline Ganzglas-System für den zeitgemäßen Sicht- und Windschutz im Freien. **DAVENTO** bietet ein Höchstmaß an transparenter Optik, ohne störende Pfosten, eben ganz aus Glas.

Das System ist völlig freitragend und verzichtet auf sämtliche seitlichen und oberen Verbindungselemente. Allein die Klemmschiene aus hochwertigem Aluminium am Fußpunkt hält die Scheiben aus Verbundsicherheitsglas absolut sicher bei jeder Beanspruchung. Das Klemmprofil kann sowohl sichtbar montiert als auch in ein Kiesbett eingelassen werden. Der sehr filigrane DAVENTO Kantenschutz schützt das Dekor gegen Witterung.

Mit Scheibenhöhen bis 4 m oder Scheibenbreiten bis 6 m überzeugt DAVENTO durch maximale Transparenz und Dimensionierung bei gleichzeitig geprüfter Sicherheit. Das typengeprüfte System ist statisch berechnet. Es verfügt sowohl für



den Innen- als auch für den Außenbereich über eine geprüfte Typenstatik.

DAVENTO ist ballwurfsicher nach DIN 18032 und kann denkbar einfach montiert werden. Es ist mit vielfältig gestalteten Verbundsicherheitsgläsern erhältlich.

Produktvideos

Neue Produktvideos sind von **vetroLoom** und **vetroMatic online**. Videos bieten den Vorteil, dass bewegte Bilder und gesprochene Erläuterungen anschaulicher und schneller verständlicher sind als geschriebene Worte. Aus diesem Grund sind ab sofort für zwei erklärungsbedürftige Produkte Videos verfügbar.

Für vetroMatic informiert ein Video über die Funktionsweise des innovativen Schließdämpfers für Glas-Drehtüren. Zudem gibt es für dieses Produkt auch ein Montagevideo. Über die Gestaltungsmöglichkeiten und Wirkungen des 3D Lichtstrukturglases vetroLoom informiert ein weiteres Video sehr anschaulich.

Die Videos können Sie über unsere Homepage in den entsprechenden Produktbereichen der Rubrik RaumGlas starten – diese unterstützen auch gut die Endkundenberatung.

Die Fassade als Designobjekt



Mit Pilkington **Profilit™ T Color Design** und **Pilkington Profilit™ T Color Design Decor** lassen sich ab sofort individuelle Dekore und Farbdesigns direkt in die **Profilbauglas-Fassade integrieren – hochwertig und dauerhaft wettergeschützt in einem neuen keramischen Bedruckungsverfahren.**

Mit Pilkington **Profilit™ T Color** war es bislang möglich, thermisch vorgespannte und farbig emailierte Profilglas-Elemente in Fassaden und Trennwänden als architektonische Gestaltungsakzente einzusetzen. Das hierfür angewandte Farbbeschichtungsverfahren erlaubte allerdings ausschließlich das ganzflächige Aufdrucken der gewählten Farbe auf das Profilbauglas. Mit einem neuen Verfahren ist es nun möglich, die Profilglas-Elemente nicht mehr nur einfarbig – vollflächig oder partiell –

zu gestalten, sondern sie effektiv mit künstlerischen Dekoren zu versehen. Mit Pilkington **Profilit™ T Color Design** bietet die Bauglasindustrie GmbH eine Auswahl aus sechs künstlerisch gestalteten Dekoren in Verbindung mit einer sechs Töne umfassenden Farbpalette für die Fassadengestaltung und den Innenausbau mit Profilbaugläsern an.

Firmenfarben, Logos, Schriftzüge und Corporate Visuals bringen Firmenidentität zum Ausdruck. Diese Form des Brandings in der Corporate Architecture kann mit Pilkington **Profilit™ T Color Design** und Pilkington **Profilit™ T Color Design Decor** ebenfalls unterstützt werden, indem kundenspezifische Entwürfe auf der Profilbauglassfassade realisiert werden.

www.profilit.de

SIGLA® Walk: neues Produkt von FLACHGLAS Wernberg

Als neues Standardprodukt für begehbare Verglasungen nach **DIN18008 Teil 5** bietet **FLACHGLAS Wernberg** ab sofort **SIGLA® Walk** an. **SIGLA® Walk** ersetzt die Produktlinien **SIGLA® Trep** und **SIGLA®** begehbar, die nicht mehr angeboten werden.

Die neue Produktlinie **SIGLA® Walk** besteht aus fünf Glasaufbauten, die bis zur Maximalgröße 2000 mm x 1400 mm erhältlich sind. Die lotrechte Nutzlast darf bis zu 5,0 kN/m² betragen. Alle Glaskanten sind durchgehend linienförmig zu lagern und durch die Stützkonstruktion oder angrenzende Scheiben vor Stößen zu schützen.

Der große Vorteil von **SIGLA® Walk** ist, dass in den Bundesländern, in denen

DIN 18008 schon bauaufsichtlich eingeführt ist, nun keine zusätzlichen Prüfungen oder Berechnungen mehr notwendig sind. Mit **SIGLA® Walk** entfällt die früher erforderliche, zeit- und kostenintensive Zustimmung im Einzelfall (ZiE) durch die oberste Bauaufsichtsbehörde komplett. **SIGLA® Walk** kann mit den von **FLACHGLAS Wernberg** angebotenen rutschhemmenden Bedruckungen der Rutschhemmungsklassen R9 – R12 kombiniert werden. **SIGLA® Walk** ist in den Ausführungen **Optifloat™** und **Optiwhite™** erhältlich.

Weitere Informationen entnehmen Sie bitte der Technischen Information **SIGLA® Walk TI WER 003**. (erscheint in Kürze)

Trauer um K.-H. Schneider

Nach langjähriger Krankheit verstarb Ende April im Alter von 70 Jahren **Karl-Heinz Schneider**.

32 Jahre war Schneider in Objektberatung und -vertrieb für Fassadenglas in der Region Rhein-Main tätig. Er begann seine Tätigkeit 1976 bei der damaligen **FLACHGLAS AG** und war anschließend bis zum Beginn seines Ruhestands 2008 bei der **FLACHGLAS Wernberg GmbH** beschäftigt.

Dank seiner umfassenden fachlichen Kompetenz sowie seiner Verlässlichkeit, und nicht zuletzt dank seiner Herzlichkeit und menschlichen Wärme war er über die Glasbranche hinaus auch bei bedeutenden Entscheidern und Planern sehr angesehen und ein gesuchter Gesprächspartner. Die **FLACHGLAS AG** konnte durch Herrn Schneiders großes Engagement gerade im Raum Frankfurt viele Glasfassaden bekannter Gebäude realisieren: die Deutsche Bank (1979-84), der Messeturm Frankfurt, der Westendtower sowie der Flughafen Frankfurt sind nur einige Highlights aus seiner langjährigen und erfolgreichen Tätigkeit. Seine Verdienste werden in der Branche und von ehemaligen Kollegen über seinen Tod hinaus sehr geschätzt und in guter Erinnerung bleiben.

