

## Harmonie in Grün

Die Deutsche Gesellschaft für Internationale Zusammenarbeit (GIZ) GmbH hat mit dem Neubau 5 ihren Firmencampus erweitert. Das neue Betriebsgebäude setzt mit seiner geschwungenen Fassade und seinen farbigen Farbpaneelen auf dem Gelände der GIZ einen gelungenen Akzent. Hochleistungsfähige Funktions-Isoliergläser mit Wärmedämmbeschichtung sind u.a. ein Teil des Energiekonzeptes und halten die solaren Energiegewinne im Inneren des Gebäudes.



Das jüngst fertiggestellte Bürogebäude mit Kita fasst den Firmencampus im südwestlichen Bereich. Durch die vor- und zurückschwingende Fassade ergibt sich ein Vorplatz, der den eigenen Zugang ebenso betont, wie den des unmittelbar gegenüber liegenden Haupthauses. Der Neubau schließt an das bestehende 'Haus 4' an, dessen Sanierung h4a Gessert + Randecker ebenfalls übernommen hat. Die mit farbigen Glaspaneelen vertikal gegliederten Fassadenbänder des Neubaus greifen auch auf das sanierte Gebäude über und vereinheitlichen damit harmonisch die Gesamterscheinung beider Häuser.

### Die Verglasung

Als Verglasung für die planen Fassadenbereiche sind raumhohe absturzsichernde Gläser von FLACHGLAS Wernberg eingebaut. Es handelt sich um das Schall-

schutzglas PHONSTOP® 35/44L. Der gewählte Glasaufbau erfüllt neben seiner Funktion der Absturzsicherung (Außenscheibe VSG) gute Schalldämmwerte von 44 dB und überzeugte Bauherr und Architekt zugleich aufgrund seines  $U_g$ - Wertes von  $1,1 \text{ W/m}^2 \text{ K}$ . Mit diesem Glas konnten die erforderlichen Wärmedämmwerte gut erfüllt werden. Die Fensterelemente sind als Öffnungselemente mit Dreh-Schiebflügel ausgestattet. Die Anforderungen an den Sommerlichen Wärmeschutz wurden mit einem außenliegenden Sonnenschutz-Raffstore erfüllt.

Ein besonderes Augenmerk der Fassade sind die farbigen Farbpaneele, die in sechs unterschiedlichen Sonderfarben produziert wurden. Die Einscheibensicherheitsgläser in verschiedenen Grüntönen wurden mit einem Lochraster im

Siebdruckverfahren bedruckt, mehrere Scheiben auch zweifarbig. So konnte ein interessantes, aber zugleich auch ruhiges und harmonisches Erscheinungsbild der Fassade erzielt werden.

### Objektdaten:

**Bauherr:**  
Gesellschaft für Internationale Zusammenarbeit, Eschborn

**Architekt:**  
h4a Gessert + Randecker Generalplaner GmbH, Stuttgart

**Fassadenplanung:**  
h4a Gessert+Randecker Generalplaner GmbH mit PBI Entwicklung innovativer Fassaden GmbH, Wertingen

**Ausführende Firma:**  
Schindler Fenster + Fassaden GmbH, Roding

**Isolierglaserhersteller:**  
FLACHGLAS Wernberg GmbH,

**Bilder:**  
Christian Bockelmann, Menden

9			6		7	
		1		1	4	
4					1	
	5		1	7		2
		2	2	9	5	3
		4				
	1			3		3
				2	9	
	7	5				3



## GlasQuiz

### Gewinnen Sie einen Kindle ebook-Reader.

Lösen Sie unsere „mittelschwere“ Sudoku Version und mailen Sie uns die Lösungszahlen bis zum 31. Januar 2016 unter [info@flachglas-markenkreis.de](mailto:info@flachglas-markenkreis.de) zu.

#### Nun kurz die Regeln:

Füllen Sie das Raster mit den Zahlen von 1 bis 9. In jeder Zeile und in jeder Spalte darf jede Zahl nur einmal vorkommen. Zudem kommt auch in jedem 3 x 3 Feld jede Zahl nur einmal vor. Dopplungen sind nicht erlaubt.

## Impressum

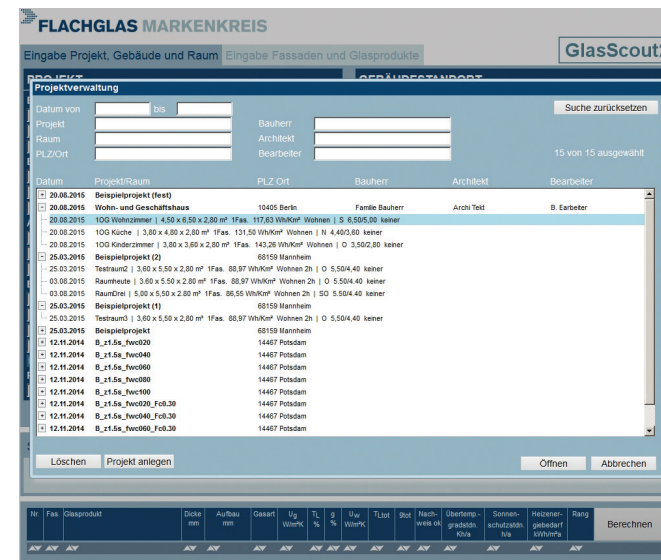
**Redaktion:** Flachglas MarkenKreis GmbH  
Auf der Reihe 2 | 45884 Gelsenkirchen | Telefon (0209) 91329-27  
[info@flachglas-markenkreis.de](mailto:info@flachglas-markenkreis.de) | [www.flachglas-markenkreis.de](http://www.flachglas-markenkreis.de)

# GlasNews

Ausgabe-Nr. 4/15

[www.flachglas-markenkreis.de](http://www.flachglas-markenkreis.de)

## GlasScout2: Online Tool bietet jetzt noch mehr

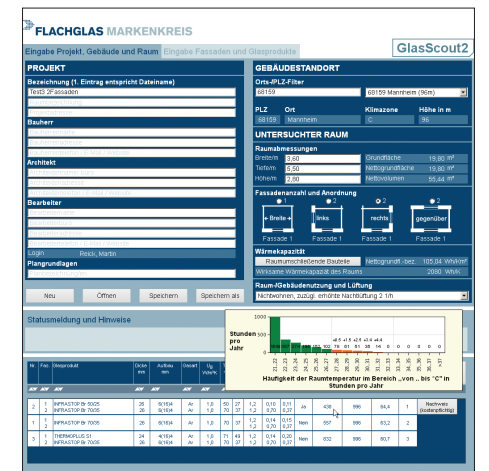


Bei der energetischen Berechnung eines Gebäudes sieht sich der Planer u. a. mit der Aufgabe konfrontiert, für unterschiedliche Fassadenabschnitte je nach Himmelsrichtung den optimalen Glasaufbau zu ermitteln. Zudem muss er den sog. kritischen Raum identifizieren und für diesen den Sommerlichen Wärmeschutz nachweisen.

Je Gebäude sind somit

stets mehrere Räume zu untersuchen, die als Zentral- oder Eckraum mit bis zu zwei Fassaden im GlasScout2 definiert werden können. Ab sofort ermöglicht das Programm, mehrere Berechnungen für ein Gebäude übersichtlich in der Projektabelle zu verwalten. Damit spart der Nutzer Zeit und kann sehr effizient die geforderten Nachweise an den Sommerlichen Wärmeschutz zusammenstellen oder als PDF-Datei generieren.

GlasScout2 richtet sich vornehmlich an Fachplaner, Architekten und Energieberater mit Kenntnissen der DIN 4108-2 (2013-02). Die Planungsfunktionen von GlasScout2 stellt der Flachglas Marken-



Kreis kostenlos zur Verfügung. Die Nachweisfunktion von GlasScout2 ist kostenpflichtig. Ein objektspezifischer Nachweis des sommerlichen Wärmeschutzes für den Bauantrag kostet **98,- EUR/Stck. zzgl. MwSt.**

## Inhalt

Trennwandsysteme für den Sanitärbereich  
> Seite 2

KUZMAN INVISION GmbH gewinnt  
ICONIC AWARD 2015  
> Seite 3

Harmonie in Grün  
> Seite 4

## Trennwandsysteme für den Sanitärbereich

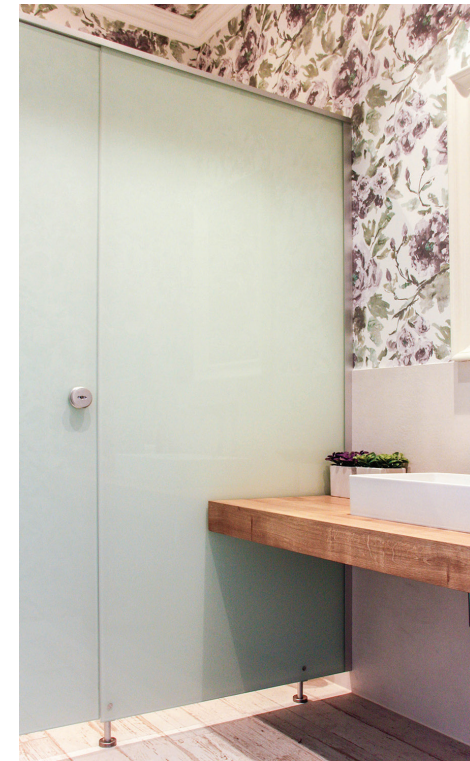
Hygiene und Sauberkeit stehen an erster Stelle bei der Bewertung von Toilettenanlagen. Damit der ästhetische Anspruch dieser Örtlichkeiten nicht zu kurz kommt, bietet die Glasmanufaktur TARDIS Trennwandsysteme aus Glas mit minimalistischen Aluminiumprofilen an.



Neben ihrer Ästhetik zeichnen sich die Systeme durch ihre Nutzerfreundlichkeit aus. Dazu gehören auch die einfache Bedienung durch die Einhandverriegelung mit Edelstahlriegel und Zugknöpfen mit integrierter Rot-Weiß-Anzeige und einer Notentriegelung.

Die Fronten bestehen aus 10 mm ESG, blickdicht lackiert oder foliert. Über die gesamte Vorderfront verläuft ein umgreifendes 2-Kammer-Aluminiumprofil (43 mm x 20 mm), das die Anlage stabilisiert. Der Wandanschluss erfolgt mit Aluminium-U-Profilen (17 mm x 30 mm), die auch Unebenheiten ausgleichen. Die TARDIS Trennwandsysteme werden nicht nur auf Maß gefertigt, sondern lassen Architekten und Planern bei Farbauswahl (NCS) oder der Verwendung von Wunschmotiven absolute Gestaltungsfreiheit.

[www.tardis.com](http://www.tardis.com)



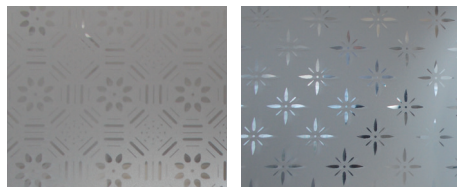
## Glas wie bei Muttern

**Musselglas ist ein Glas mit gleichmäßigen, feinen Mosaik- oder Blumenstrukturen und -Mustern auf der Glasoberfläche, die in die Glasoberfläche geätzt werden. Dabei stellen die dunklen Bereiche mit den Motivelementen das unbearbeitete, klar durchsichtige Glas dar. Die bearbeiteten Flächen erscheinen matt und hell.**

Musselglas wurde im 19. und noch Anfang des 20. Jahrhunderts hauptsächlich zunächst in Eingangstüren verwendet. Die Strukturen sind im Stil der Gründerzeit und des Jugendstils. Es sollte lichtdurchlässig sein, jedoch die Durchsicht verhindern. So wurden viele Türen mit Musselglas verglast und ersetzen die Gardinen; außerdem wurde Musselglas auch als dekorative Verglasung von Möbeln verwendet.

Anwendungsgebiete in der Restaurierung sind: im Eingangsbereich bürgerlicher Häuser, in Treppenhäusern, Türen und Trennwänden, in Oberlichtern, Fenstern und in antiken Möbelstücken. Benannt wurde das Glas übrigens nach dem sogenannten Musselin – ein sehr fein gewebter, mit orientalischem Muster versehener Stoff.

Unsere Mitglieder ADG Antik- und Dekorglas und GLS Farb- und Spezialglas-handel haben eine große Anzahl unterschiedlicher Musselgläser am Lager.



## Glas im Innenbereich

Der Bundesverband Flachglas hat ein Merkblatt entwickelt, das einen Überblick über die Möglichkeiten der Verwendung von Glas in der baulichen Anwendung im Innenbereich gibt.

Das Merkblatt enthält Grundlagen über Produkt-, Verarbeitungs- und Anwendungsvarianten und richtet sich an alle, die Glas im Innenbereich einsetzen wollen, insbesondere an Innenarchitekten, Architekten und Planer. Die Broschüre können Sie unter [www.bundesverband-flachglas.de](http://www.bundesverband-flachglas.de)



## KUZMAN INVISION GmbH gewinnt ICONIC AWARD 2015

In der Kategorie Produkte Building Technologies hat KUZMAN INVISION mit LEDscreen® den ICONIC Awards 2015 gewonnen. Im Rahmen der Preisverleihung, die am 5. Oktober in der Pinakothek der Moderne in München stattfand, würdigte die Jury in dieser Kategorie innovative Produkte, die moderne Entwicklungen und besondere gestalterische Leistungen berücksichtigen.

Die Iconic Awards sind der erste neutrale internationale Architektur- und Designwettbewerb, der die ganze Welt der Architektur im Zusammenspiel der Disziplinen ganzheitlich berücksichtigt. „Was schön sein will, muss leuchten“, das zeigte KUZMAN in seiner Awardbewerbung mit der beleuchteten Fassade seines Firmengebäudes – ein Beispiel, das die absolute Gestaltungsfreiheit von LEDscreen® hervorragend demonstriert. Das innovative Beleuchtungssystem überzeugt dank seiner geringen Bautiefe von nur 6-15mm und eignet sich daher für vielfältigste Anwendungen wie z. B. als Decken-, Wand- oder Bodenbeleuchtung, als beleuchtete Küchen- oder Duschrückwand, als beleuchteter Spiegel oder eben als beleuchtete Fassade. Als Lichtquellen werden energiesparende LED´s unauffällig in den Rahmen integriert. Für die gleichmäßige Verteilung des Lichts sorgt eine Streuscheibe. Ihre spezielle, gelaserte Struktur ist das Geheimnis des faszinierenden Effektes. Durch Verwendung von RGB-LED`s entstehen homogen leuchtende Flächen in unterschiedlichsten Farben.

## Überall gilt jetzt die DIN 18008

**Mecklenburg-Vorpommern hat als letztes Bundesland die DIN 18008 in seiner Landesbauordnung eingeführt, womit diese nun bundesweit gültig ist. Ist sie aber auch in der Branche schon angekommen?**

Auch wenn sich die „Macher“ der Glas DIN weitestgehend an den bisherigen Vorgaben orientiert haben, gibt es eine Reihe von Unterschieden: insbesondere das gänzlich andere, europäisierte Sicherheitskonzept.



Wird die vorgesetzte äußere Glasscheibe mit einem digitalen Fotodruck versehen, entsteht ein beeindruckendes, strahlendes Bild. Die Bildfläche leuchtet vollflächig und gleichmäßig aus sich heraus und hat eine ganz besondere Wirkung. Selbst dünne Steinscheiben können mit LEDscreen® hinterleuchtet werden, um zu beeindruckenden Lichtobjekten zu werden.

### Der Iconic Award

Mit ihrer ganzheitlichen Betrachtung des Gestaltungsprozesses begründen die Iconic Awards eine neue Dimension der Architekturauszeichnung. Zum Iconic Award sind Architekten, Designer, die Bauwirtschaft und Industrie eingeladen.

Prämiert werden visionäre Architektur, innovative Produkte und nachhaltige Kommunikation aus allen Sparten der Architektur, der Bau- und Immobilien-

branche sowie der produzierenden Industrie in fünf Hauptkategorien. Damit lenkt der Wettbewerb den Blick auf die elementare Bedeutung des Zusammenspiels der Gewerke. Der Fokus liegt auf der ganzheitlichen und konsistenten Inszenierung von Produkten in der Baukunst.

[www.kuzman-led.de](http://www.kuzman-led.de)



weise die oberste Bauaufsicht des Landes NRW der dortigen Glaserschaft nunmehr eine schriftliche Aufforderung dazu erteilt, die DIN 18008 ab sofort vollumfänglich einzuhalten. (Quelle: Glaswelt)

Einen Kurzüberblick zur DIN 18008 bietet das **BF-Merkblatt 019/2015, Leitfaden zur Glasbemessung nach DIN 18008**, das Sie unter [www.bundesverband-flachglas.de](http://www.bundesverband-flachglas.de) im Bereich Shop/Downloads finden.