

# GlasNews

Ausgabe-Nr. 3/21

[www.flachglas-markenkreis.de](http://www.flachglas-markenkreis.de)

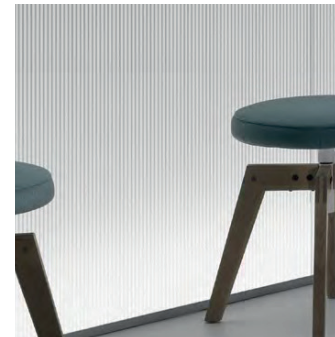
Neue Webseite von  
Kuzman Invision  
am Start

> Seite 2



Madras® satiniert  
und texturiert –  
neuer Prospekt

> Seite 3

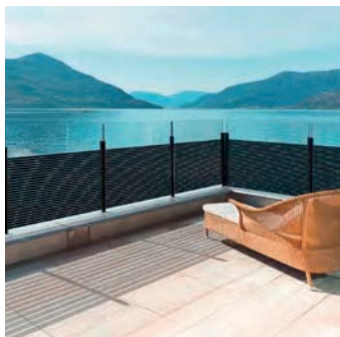


Neue Chromspiegel  
Farbvarianten

> Seite 4

KLARTEXT –  
der neue  
GlasRatgeber 2021

> Seite 5



Pilkington  
DesignPrint  
Pattern Collection

> Seite 6



Neues aus  
dem Bereich  
Glassysteme

> Seite 7

Lacobel und  
Matelac in  
neuen Farben

> Seite 9

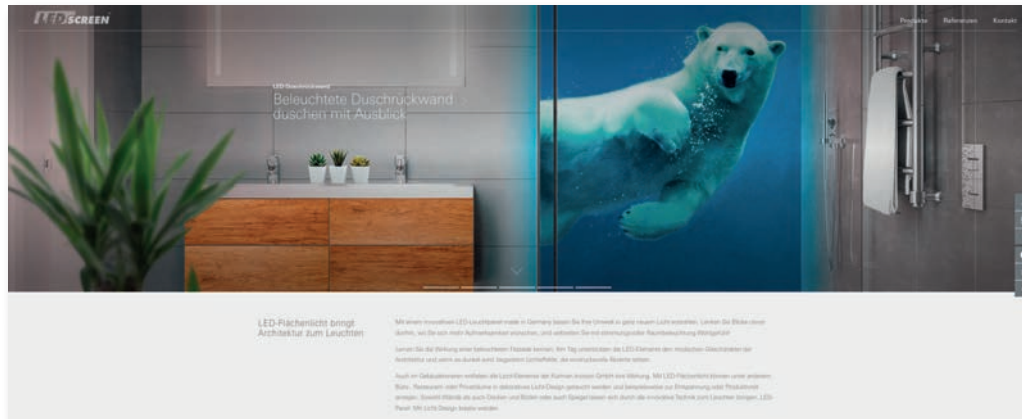
GlasQuiz



> Seite 11

## Neue Webseite von Kuzman Invision am Start

Die neue Homepage unseres Flächenlicht-Spezialisten aus Kammerstein setzt faszinierende LED-Lichtlösungen für Fassade und Interieur in Szene. Die Website zeigt eine Vielzahl von Anwendungen der unterschiedlichen Produkte und gibt viele Anregungen für dekoratives Licht-Design.



Das umfangreiche Produktangebot untergliedert sich in LED-Design für den Innen- und Außenbereich und verdeutlicht, dass die Möglichkeiten der Gestaltung mit diesen besonderen Lichtelementen sehr groß sind. So erstrahlen individuell gestaltete Dusch- und Küchenrückwände, Wand- und Bodenelemente, Lichtdecken, aber auch Spiegel oder Hinweisschilder mit der einzigartigen LED-Technik.

Erwähnenswert ist, dass es für viele dieser Anwendungen kurze Produktvideos gibt, die das besondere Licht-Design konkret erlebbar machen. Der Bereich Außenanwendungen behandelt LED-Fassadenpanels, LED-Isolierglas und LED-Leuchtstelen. Grundlage aller Lichtlösungen sind unterschiedliche Flächenlicht-Varianten, die in einer eigenen Rubrik detailliert vorgestellt werden.

Einfach mal reinschauen – es lohnt sich.  
[www.kuzman-led.de](http://www.kuzman-led.de)



## Madras<sup>®</sup> satiniert und texturiert – neuer Prospekt

Vitrealspecchi hat für die Gestaltung von Innenräumen mit Glas eine neue Broschüre entwickelt, in der eine Auswahl satinierter Gläser mit linearen Texturen zusammengestellt ist.

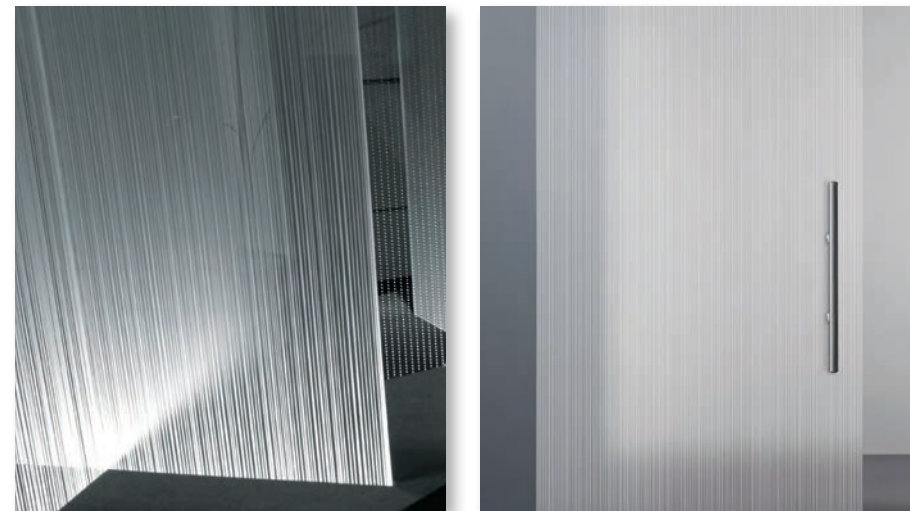
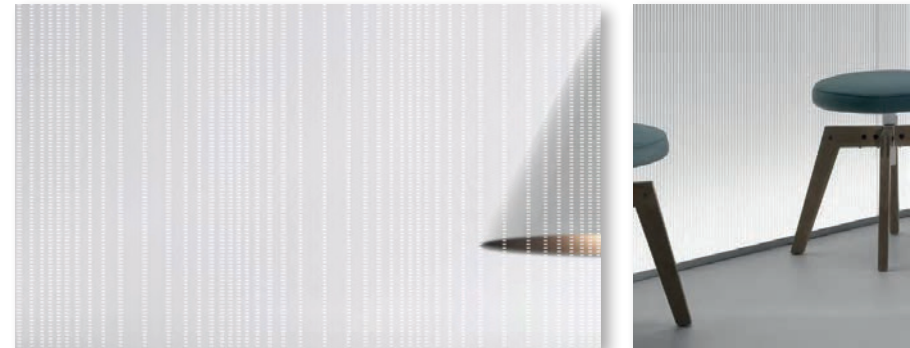
Die satinierten Madras<sup>®</sup>-Dekore bieten viel mehr als nur Transparenz: ihre strukturierte Oberfläche kann den Raum „bewegen“, das Licht modulieren und eine Rolle spielen, wenn formale Strenge und raffinierte Schlichtheit gewünscht sind.

Auf den satinierten Oberflächen mit linearen Strukturen von Madras<sup>®</sup> bricht und streut das Licht dank der akkuraten Verarbeitungsmethode besonders fein.

Madras<sup>®</sup> Gläser können Sie über den Flachglas MarkenKreis beziehen.



**Hier** können Sie die neue Produktbroschüre mit weiteren Informationen downloaden.



## Neue Chromspiegel Farbvarianten

Die Pilkington Mirropane™ Chrome Plus Familie hat Zuwachs bekommen: Zusätzlich zum bekannten Chromspiegel auf Klarglas gibt es jetzt die Varianten auf blauem, grauem und bronzefarbenem Float. Durch die Erweiterung der Produktpalette ergeben sich viele Möglichkeiten, Design und Funktionalität zu verbinden, denn die Farbtypen können zum Beispiel hervorragend als Trennwand, Tür oder Wandverkleidung eingesetzt werden. Die Vorteile des Chromspiegels wie Korrosionsbeständigkeit, Möglichkeit zur Weiterverarbeitung zu ESG und VSG sowie Biegebarkeit gelten für Klarglas ebenso wie für die Farbvarianten.



**Hier** können Sie die neue Produktbroschüre mit weiteren Informationen downloaden.

## KLARTEXT – der neue GlasRatgeber 2021

KLARTEXT heißt das neue Standardwerk unseres Industriepartners Pilkington Deutschland. Die mehr als 160 Seiten starke Publikation enthält alle wichtigen Informationen über die Produktpalette, Glasherstellung und -verarbeitung sowie Hinweise zur Handhabung und zum Lieferprogramm. Attraktive Fotos realisierter Projekte machen den GlasRatgeber auch visuell zu einem beeindruckenden Nachschlagewerk. KLARTEXT ersetzt das Basisglas Handbuch.

Das Werk möchte Kunden auf eine interessante Reise durch unterschiedlichste Möglichkeiten der Einsatzgebiete von Pilkington-Produkten nehmen. Alle Kategorien zu den Bereichen Wärmedämmung, Sonnenschutz, Selbstreinigung, Brandschutz, Profilbauglas und vielen mehr informieren über Produkteigenschaften und technische Daten. Auch ein Kapitel „Unsere Produkte in Anwendung“ wurde integriert. Hier findet der Interessierte weniger technische Informationen, dafür umso mehr eindrucksvolle Inspirationen für insgesamt sieben Anwendungsbereiche, die uns im Lebens- und Arbeitsalltag umgeben, u. a. Digital Signage, Bad und Küche, Verkehrsmittel oder Zoos und Museen.

Der gedruckte GlasRatgeber 2021 ist ab sofort über die Pilkington Deutschland AG verfügbar.



**Hier geht's zur Webversion.**

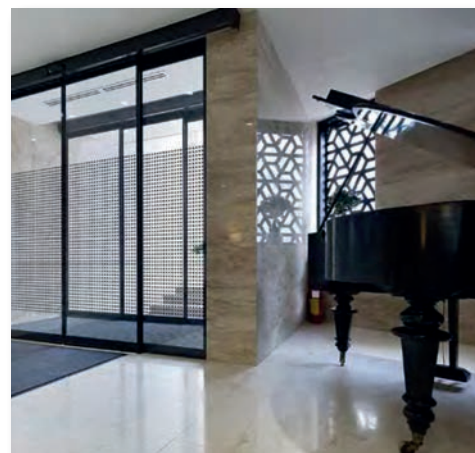
## Neue DesignPrint Pattern Collection

Mittels Digitaldruck bedruckt unser Mitglied Pilkington Austria das Einscheibensicherheitsglas DesignPrint und fertigt so Gläser für Fassade und Interieur. Das Unternehmen bietet Kunden eine große Farbvielfalt und legt dabei sehr viel Wert auf Nachhaltigkeit bei den eingesetzten Farben. Alle keramischen Farben sind frei von Schadstoffen, wie Blei, Cadmium und Lithium. Neben dem gängigen Farbsystem RAL sind auch Spezialfarben wie Satinato, AntiRutsch bis hin zu Platin und Goldfarben möglich. Es können Gläser von 200 x 300 mm bis 2500 x 4500 mm hergestellt werden. Beeindruckend ist die große Vielfalt der angebotenen Dekore bis hin zur Möglichkeit des Fotodrucks.

Neben der Wood & Stone Collection hat Pilkington Austria jetzt die Pattern Collection entwickelt. Im neuen Prospekt finden Sie weitere Inspirationen für den Digitaldruck auf Glas. Neben verschiedenen Punktrastern und weiteren grafischen Mustern, enthält die Broschüre auch florale Motive. Jedes Dekor ist mit einer Nummer gekennzeichnet, was die Kommunikation und den Bestellvorgang vereinfacht.



**Hier** können Sie die neue Broschüre mit weiteren Informationen downloaden.



## Neues aus dem Bereich Glassysteme von dormakaba

### UNIQUIN: Neue technische Broschüre für das Zugangs- und Raumsystem

Trennwände, Schiebetüren und Drehflügeltüren von dormakaba ergeben ein einheitliches Design und machen eine intelligente Architektur des Raums erst möglich. Hier geht der Schallschutz nicht zu Lasten der Transparenz und die Sicherheit wird bei aller Offenheit durch smarte Schließsysteme erhöht. Letztlich ist alles eine Frage des Systems.



dormakaba stellt für das Zugangs- und Raumsystem UNIQUIN eine 64-seitige Broschüre mit umfangreichen Informationen und technischen Details als PDF und in gedruckter Form zur Verfügung.

[Hier geht's zum Download](#)

### eShop

Der neue eShop für Produkte aus dem Portfolio Glasbeschläge und Systeme bietet viele Vorteile – und zwar rund um die Uhr, an jedem Tag im Jahr. Informieren Sie sich über die Möglichkeiten und Vorteile.

Alle Informationen gibt es [hier](#).

### HSW EASY Safe – neue 3-teilige obere Verriegelung

Optische Verbesserung, einfache Handhabe und mehr Sicherheit bei HSW Glasschiebewänden bietet die neue 3-teilige obere Verriegelung mit sowohl technischen als auch optischen Vorteilen gegenüber der Vorgänger-Version.



Mehr zu den Vorteilen und Informationen zu HSW EASY Safe finden Sie [hier](#).



>>

## HSW EASY Safe mit integriertem Türschließer

Die horizontale Glasschiebewand HSW EASY Safe von dormakaba steht für hohe Transparenz und Sicherheit in der Anwendung. Bei dieser Glasschiebewand bilden die Flügel eine durchgängige, transparente Fläche – ganz ohne seitliche Rahmen. Ob im geraden oder abgewinkelten Verlauf – sie passen sich den individuellen Wünschen an und eignen sich für Modernisierungen ebenso wie für Neubauten.

Mit dem ITS 96 in der Größe 2-4 bietet sich die Möglichkeit, die in die Anlage integrierte Drehtür mit einem praktisch unsichtbaren Türschließer auszustatten. Durch die kompakte Bauweise des ITS 96 lässt sich der Schließkörper selbst in die obere Türschiene integrieren, während sich die Gleitschiene im Tragprofil bewegt.

Weitere Infos zur Glasschiebewand HSW EASY Safe finden Sie [hier](#).





## Lacobel und Matelac in neuen Farben

AGC Glass Europe bietet mit den Designglas-Serien Lacobel und Matelac lackierte Gläser mit glänzender oder matter Oberfläche an. Diese gibt es jetzt in neuen Farben. Die Farben entwickelte das Unternehmen im Rahmen der „AGC Deco Academy“ in Zusammenarbeit mit ausgewählten Designern. Das Ergebnis ist eine Palette modischer Farben, die in glänzender und matter Ausführung und in vier exklusiven Lifestyle-Themen für mehr gestalterische Freiheit im Interieur sorgen sollen.

Mit dem Ziel, ein breiteres Farbspektrum abzudecken und vielfältigeren Bedürfnissen gerecht zu werden, wurde die glänzende Serie Lacobel um neun und die matte Serie Matelac um fünf Farben erweitert. Damit ist Lacobel fortan in 24 Farben, Matelac in 15 Farben erhältlich. 10 der Farbtöne sind in beiden Varianten verfügbar, so dass hochglänzende und matte Flächen attraktiv kombiniert werden können.



### Farben für vier Lifestyle-Themen

Um die Farben ästhetisch zu gliedern, teilt sie das Unternehmen in vier Lifestyle-Themen ein, die sich auch an kombinierbaren Materialien orientieren. So will man Architekten, Designern und Möbelherstellern die Endkundenansprache erleichtern.

**Minimalistisch:** Blue Ice, White Traffic, White Extrasoft ... zeitgemäße und subtile Farbtöne für ein nahtloses Zusammenspiel mit Stein und Keramik zur Schaffung einer ruhigen und klaren räumliche Atmosphäre.

**Natürlich:** Pink Nude, Green Safari, White Pearl ... erdige Naturfarben ergeben in Kombination mit unbehandeltem Holz oder Kork ein warmes und harmonisches Umfeld.



>>

**Traditionell:** Blue Vintage, Green Artichoke und exklusive Silbertöne ... klassische Farben, die in Kombination mit dunklem Holz, Marmor und anderen edle Werkstoffen eine Atmosphäre von Modernität, Ruhe und Eleganz schaffen.

**Dynamisch:** Yellow Yuzu, Orange Tangerine, Green Teal ... intensive, leuchtende Farbtöne, die in Verbindung mit farbigem Kunstharz oder Beton ausdrucksvoll die Blicke auf sich ziehen.

Neben den neuen Serien bietet AGC weiterhin den exklusiven Service „MyColour by Lacobel/Matelac“ speziell für Architekten und Dekor-Experten an, die damit ganz eigene, auf ihr jeweiliges Design abgestimmte Farben erstellen können. Neben den Designglasprodukten bietet AGC ein fein abgestimmtes Montage-Zubehör, das die Installation einfacher und sicherer macht.

Anfragen an [info@flachglas-markenkreis.de](mailto:info@flachglas-markenkreis.de)



Hier geht's zur Webversion.



Hier geht's zur Webversion.



## GlasQuiz

### Zum Knobeln!

Nun kurz die Regeln zum Sudoku:

- Füllen Sie das Raster mit den Zahlen von 1 bis 9.
- In jeder Zeile und in jeder Spalte darf jede Zahl nur einmal vorkommen.
- Zudem kommt auch in jedem 3 x 3 Feld jede Zahl nur einmal vor.
- Dopplungen sind nicht erlaubt.

## Impressum

Redaktion: Flachglas MarkenKreis GmbH  
 Auf der Reihe 2 | 45884 Gelsenkirchen | Telefon 0209 91329-27  
 info@flachglas-markenkreis.de | www.flachglas-markenkreis.de

	8	5		4		6	7	
7			8		1			3
4								5
	7		5		8		6	
2				3				7
	6		2		7		1	
6								9
8			6		4			1
	4	1		7		8	2	

Lösungszahlen: Drei, Neun, Fünf