

GlasNews

Ausgabe-Nr. 3/22

www.flachglas-markenkreis.de

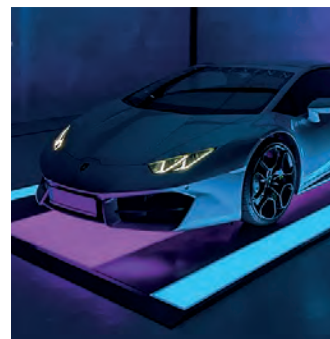
Sonnenschutzglas
für ein ganzes
Stadtviertel

> Seite 2



Kuzman Invision:
Mit Licht-Design
in Szene gesetzt

> Seite 3



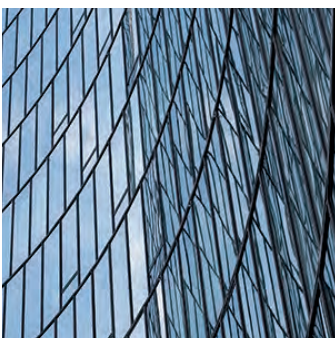
DORMA-Glas –
neue Unterlagen

> Seite 4



Neue AbP's für
absturzsichernde
Isolierverglasungen

> Seite 6



Fenster- und
Türenmarkt
wachsen auch
2022

> Seite 7

Aktuelle Gerichts-
entscheidungen

> Seite 8



GlasQuiz

> Seite 9



Sonnenschutzglas für ein ganzes Stadtviertel

Im Energiekonzept für Goodman's Fields spielen über 30.000 qm² Sonnenschutzglas INFRASTOP® Neutral 70/40 und Brillant 66/33 eine bedeutende Rolle. Für FLACHGLAS Wernberg zählt Goodman's Fields zu den größten Projekten der Unternehmensgeschichte.

900 Wohnungen, Studentenwohnheime, ein Hotel, Geschäfte, Restaurants, Bars, Büros, Werkstattflächen, ein 1 Hektar großer Park sowie neue Gemeinschaftsflächen – mit Goodman's Fields entwickelt von Berkeley Homes ist ein hochverdichtetes innerstädtisches Viertel südöstlich von Aldgate East entstanden. In Goodman's Fields befinden sich sieben schlanke, mit Glas und Aluminium verkleidete Gebäudeteile, die wiederum mit niedrigeren Gebäuden verbunden sind. Die Türme erheben sich bis zu 24 Stockwerke hoch über die massiven Hofblöcke und sind als schlanke gläserne Leuchttürme im neuen Stadtquartier weithin sichtbar. Den Architekten Lifschutz Davidson Sandilands war es wichtig, in allen Räumen einen sehr guten sommerlichen Wärmeschutz zu gewährleisten. Daher setzten sie bei den gewünschten großflächigen Verglasungen von vornherein auf Sonnenschutzglas.

FLACHGLAS Wernberg fertigte für die Türme Sonnenschutz-Isoliergläser der Marke INFRASTOP®. Über mehrere Jahre hinweg produzierten die Wernberger rund 30.000 qm² Sonnenschutzglas INFRASTOP® Brillant 66/33 als auch INFRASTOP® Neutral 70/40 – nach den bauphysikalischen Anforderungen in vielen unterschiedlichen Glasaufbauten. „Goodman's Fields hat uns tatsächlich über mehrere Jahre begleitet“, erläutert Franz-Josef Bauer, Vertriebsleiter Objekte bei der FLACHGLAS Wernberg GmbH. „Es war wirklich spannend zu sehen, wie sich dieses Stadtviertel entwickelt hat. Für uns war es ein besonderer Auftrag. Die gute Zusammenarbeit mit Feldhaus Fenster + Fassaden möchte ich an dieser Stelle betonen.“

Lesen Sie [hier](#) den detaillierten Objektbericht.



Kuzman Invision: Mit Licht-Design in Szene gesetzt

Sicherlich war es ein ungewöhnlicher Auftrag, und spektakulär: unser Mitglied Kuzman Invision entwickelte jetzt eine einzigartige Bodenbeleuchtung für CarThrone.

CarThrone wurde entwickelt, um Sportwagen in der Garage elegant und innovativ zum Leuchten zu bringen. Die Farbvariabilität des CarThrone und seine hohe Wertigkeit sowie das elegante und schlanke Design machen es wahrlich zu einem Kunstwerk.

Außergewöhnlich und individuell ist auch seine Beleuchtung. Die bei Kuzman Invision gefertigten LED RGB Glaselemente sind aus begehbarem Sicherheitsglas mit mattweißer Folie. Die individuelle Farbansteuerung kann ganz einfach über eine Smartphone App (iOS oder Android) erfolgen.

Weitere Informationen unter:

www.carthrone.de

www.kuzman-led.de



DORMA-Glas – neue Unterlagen

Unser Partner DORMA-Glas GmbH hat die Preislisten, Technikprospekte sowie das Basisprogramm überarbeitet. Unverkennbar sind jetzt die Cover im neuen Design gestaltet und mit dem neuen DORMA-Glas Logo versehen.

Preislisten 2022

Unterschieden werden drei Hauptgruppen, die jeweils in eigenen Preislisten dargestellt werden:

- Beschläge und Systeme für Dreh-, Pendel-, und Schiebetüren sowie Ganzglasanlagen
- Schiebewände HSW und FSW
- UNIQUIN - Das Raum bildende System mit integrierten Türen

Ergänzt werden diese durch entsprechende Ersatzteilpreislisten.

Bei Interesse an einem Link zum Download der Preislisten-PDF finden Sie **hier** Ihren DORMA-Glas Ansprechpartner.

Technikprospekte 2022

Die Technikprospekte wurden teilweise um neue Produkte ergänzt bzw. aktualisiert. Die Technikprospekte geben detailliert Auskunft über Anwendungsmöglichkeiten, Maße und Gewichte der Produkte. Tabellarische Übersichten und Zeichnungen einzelner Produkte, teilweise mit den erforderlichen Glasbearbeitungen, ergänzen einander. So können Sie schnell in die Planung Ihres Projektes einsteigen.

Hier können Sie die PDF der Technikprospekte herunterladen.





Basisprogramm

Für Einsteiger, oder wenn Standardlösungen für Innenräume gebraucht werden, empfiehlt DORMA-Glas das Basisprogramm.

Hier finden Sie in Set-Form die Kernprodukte für

- Manuelle Schiebetüren
- Manuelle Dreh- und Pendeltüren
- Ganzglasanlagen

Die Broschüre „Basisprogramm“ vereint in einem Dokument technische Informationen und Zeichnungen mit Artikel-Beschreibungen der jeweiligen Sets, Artikel-Nummern und Preisen. So finden Sie auf wenigen Seiten komprimiert alle Informationen für die geplante Standard-Lösung.

Bei Interesse an einem Link zum Download des Basisprogramm-PDF finden Sie **hier** Ihren DORMA-Glas Ansprechpartner.



Neue AbP's für absturzsichernde Isolierverglasungen

Mit den von uns eingeholten „Allgemeinen bauaufsichtlichen Prüfzeugnissen“ (AbP) stellen wir einen bauaufsichtlichen Verwendbarkeitsnachweis für unsere Isolierglasaufbauten zur Verfügung. AbP's werden jeweils zeitlich befristet ausgestellt und müssen somit regelmäßig erneuert werden. Eines unserer Prüfzeugnisse für Isoliergläser wurde nun ersetzt und erweitert, zudem haben wir ein weiteres AbP eingeholt:

AbP P-2022-3035 für absturzsichernde Isolierverglasungen (ersetzt P-2017-3008)

Das Prüfzeugnis und die zugehörige Beurteilung haben zusammen einen Gesamtumfang von 30 Seiten. In über 20 Tabellen werden darin insgesamt 8 unterschiedliche linienförmig gelagerte Isolierglasaufbauten (ESG-VSG, VSG-ESG, VSG-VSG) sowie ca. 120 Profilsysteme beschrieben. Um die Handhabung des Prüfzeugnisses zu erleichtern, haben wir die Technische Information „AbP P-2022-3035 für absturzsichernde Isolierverglasungen“ erstellt. Sie enthält zahlreiche Anwendungshinweise und Hilfsdokumente, wie z.B. Glasgrößendiagramme, Profilsystemliste, Nutzungsüberlassung und Übereinstimmungserklärung, sowie das Prüfzeugnis selbst.

AbP P-2022-3043 für absturzsichernde Dreischeiben-Isolierverglasungen mit absturzseitiger Floatscheibe

Dieses Prüfzeugnis beschreibt ausschließlich Dreischeiben-Isolierglas. Der Mindestaufbau von der Anprall- zur Absturzseite ist VSG 44.2 (12) 4 (12) 6. Mittel- und Außenscheiben dürfen monolithische Floatscheiben sein, müssen also nicht aus ESG bestehen. Die Abmessungen reichen bis 2100 mm x 3500 mm, wobei Abweichungen von der Rechteckform nicht zulässig sind. In der zugehörigen Beurteilung B-2022-3023 werden ca. 120 Profilsysteme beschrieben. Auch zu diesem Prüfzeugnis haben wir eine Technische Information mit dem Titel „AbP P-2022-3043 für absturzsichernde Dreischeiben-Isolierverglasungen mit absturzseitiger Floatscheibe“ erstellt. Neben dem Prüfzeugnis enthält sie Glasgrößendiagramme, eine Profilsystemliste und die Übereinstimmungserklärung.

Die beiden genannten Technischen Informationen finden Sie im Anhang dieser GlasNews. Die zugehörige Beurteilungen sind nicht in der Technischen Information enthalten. Diese erhalten Sie im Auftragsfall von Ihrem Isolierglashersteller.



Technische Information zum AbP P-2022-3035



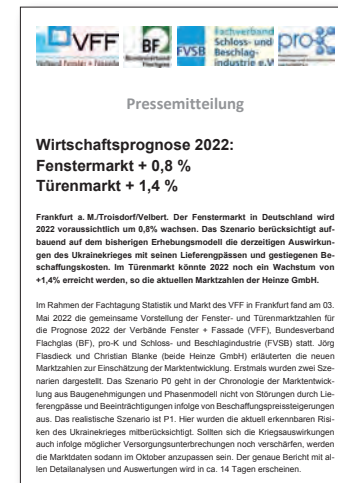
Technische Information zum AbP P-2022-3043

Fenster- und Türenmarkt wachsen auch 2022

Der Fenstermarkt in Deutschland wird 2022 voraussichtlich um 0,8% wachsen. Das Szenario berücksichtigt aufbauend auf dem bisherigen Erhebungsmodell die derzeitigen Auswirkungen des Ukrainekrieges mit seinen Lieferengpässen und gestiegenen Beschaffungskosten. Im Türenmarkt könnte 2022 noch ein Wachstum von +1,4% erreicht werden.

Zu diesen Ergebnissen kommt die Wirtschaftsprognose 2022, welche die Heinze GmbH im Auftrag der Verbände Fenster + Fassade (VFF), Bundesverband Flachglas (BF), pro-K und Schloss- und Beschlagindustrie (FVSB) erstellte.

Die Pressemitteilung mit weiteren Informationen sowie Charts zur Marktentwicklung finden Sie hier:



Aktuelle Gerichtsentscheidungen

Fristlose Kündigung wegen gefälschtem Impfausweis

Legt eine Arbeitnehmerin ihrer Arbeitgeberin zwecks weiterer Wahrnehmung von Kundenterminen einen gefälschten Impfausweis vor, schädigt dies das Vertrauensverhältnis zwischen den Arbeitsvertragsparteien so nachhaltig, dass selbst eine befristete Weiterbeschäftigung unzumutbar ist. ARAG-Experten verweisen auf eine Entscheidung des Arbeitsgerichts Köln, welches die fristlose Kündigung einer Arbeitnehmerin für wirksam befunden hatte (Az.: 18 Ca 6830/21).



Fristlose Kündigung wegen vorgetäuschter Krankheit

Lässt sich ein gesunder Auszubildender krankschreiben, um eine Prüfung zu schwänzen, begeht er dadurch eine schwere Verletzung seiner arbeitsvertraglichen Pflichten. Eine fristlose Kündigung durch den Arbeitgeber kann nach laut ARAG-Experten gerechtfertigt sein (Arbeitsgericht Siegburg, Az.: 5 Ca 1849/21).

Keine Leistung wegen „Nachtrunk“

Kommt es zu einem Unfall, ist eine Kfz-Versicherung darauf angewiesen, von ihrem Versicherungsnehmer umfassend über den Hergang informiert zu werden. Verstößt der Versicherungsnehmer gegen diese Obliegenheit, kann dies im Einzelfall dazu führen, dass die Versicherung von ihrer Leistungspflicht befreit ist. Dies hat laut ARAG-Experten das Oberlandesgericht Braunschweig zu Lasten eines Versicherungsnehmers entschieden, der sich nach einem Unfall vom Unfallort entfernt und anschließend behauptet hatte, die von der Polizei später festgestellte hohe Blutalkoholkonzentration beruhe auf einem „Nachtrunk“.



GlasQuiz

Zum Knobeln!

Nun kurz die Regeln zum Sudoku:

- Füllen Sie das Raster mit den Zahlen von 1 bis 9.
- In jeder Zeile und in jeder Spalte darf jede Zahl nur einmal vorkommen.
- Zudem kommt auch in jedem 3 x 3 Feld jede Zahl nur einmal vor.
- Dopplungen sind nicht erlaubt.

Impressum

Redaktion: Flachglas MarkenKreis GmbH
 Auf der Reihe 2 | 45884 Gelsenkirchen | Telefon 0209 91329-27
 info@flachglas-markenkreis.de | www.flachglas-markenkreis.de

3			5			9		8
	9	2		4	8		3	
5		6	9	3		4		1
	3	1		9	7	5	6	
2			8	1			4	9
	5	9			3		8	
9			6		1	7		9
1		5		8	4		9	6
	2	3	7	5		5		

Lösungszahlen: Acht, Drei, Vier