

GlasNews

Ausgabe-Nr. 1/24

www.flachglas-markenkreis.de

**Das neue
Glashandbuch
2024 ist da!**

> Seite 2

**DORMA-Glas:
Neue Unterlagen –
Jetzt auch zum
Durchblättern**

> Seite 3

**Muto L 80 –
Flexibilität
trifft Design**

> Seite 4

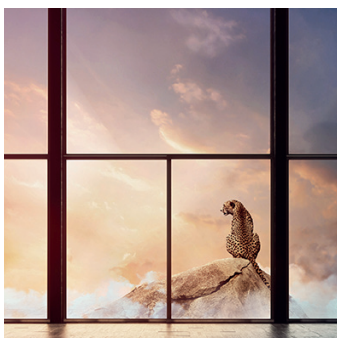


**Neue Muster-EPDs
des BF können
bestellt werden**

> Seite 5

**Der moderne
Loft- und
Industrielook 2.0**

> Seite 6



**Pilkington Mirai™ –
für eine bessere
Zukunft**

> Seite 7

**Heinze: Daten zum
Fenstermarkt**

> Seite 8

**Neue Broschüre
Vogelschutzglas**

> Seite 9

**Innovative Sonnen-
schutzgläser für
die KVNO**

> Seite 10

GlasQuiz



> Seite 11

Glashandbuch 2024

Das neue GlasHandbuch 2024 kann ab sofort kostenlos bestellt werden! Das kompakte, handliche Glaskompendium vom Flachglas MarkenKreis bietet einen umfassenden Überblick über das Leistungsspektrum des GlasNetzwerkes.

Neben bewährten Produktinformationen in den Kategorien der Fassaden- und Raumgläser, liegt einer der Schwerpunkte insbesondere bei den Produktinnovationen. Mit CO₂-reduzierten „low-carbon“-Gläsern, Gläsern für den Vogelschutz, Photovoltaikglas oder Adaptiven Sonnenschutzgläsern mit Mikrowaben, ist der Fokus klar auf die Zukunft gerichtet.

Architekten und Planer erhalten mit dem Handbuch 2024 eine praktische Planungshilfe, um Ihr Gebäude zukunftsfest zu planen, zu errichten oder zu sanieren – mit enthalten sind zudem die Fassaden – und RaumGlas-Produkte langjähriger Industrie-, Komponenten- und Systempartner.

Und so kann es bestellt werden:

Ein Exemplar der Printausgabe kann kostenlos unter www.glashandbuch.de bestellt werden. Jedes weitere GlasHandbuch kostet 5,- € zzgl. MwSt.
Die Online-Version des GlasHandbuch ist ebenfalls über die obige Webadresse erreichbar. Registrierte und angemeldete Nutzer können dort auch eine interaktive PDF-Datei laden.

www.flachglas-markenkreis.de



DORMA-Glas: Neue Unterlagen – Jetzt auch zum Durchblättern

Ab sofort stellt unser Partner DORMA-Glas die aktualisierten Technikprospekte 2024 zum Download zur Verfügung.

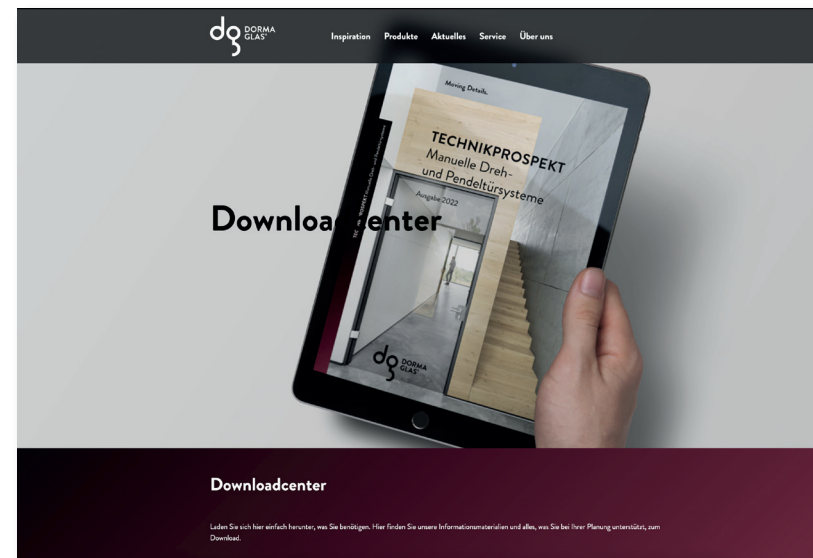
Im einzelnen handelt es sich um diese Prospekte:

Ab sofort stehen Ihnen unsere aktualisierten Technikprospekte 2024 zum Download zur Verfügung:

- Eckbeschläge und Profilsysteme
- Schiebetürbeschläge (das Technikprospekt 2023 hat weiterhin Bestand)
- Glastürbeschläge
- Glasschiebewände
- Glastrennwände

Alternativ können Sie auch das Downloadcenter besuchen, wo noch mehr Infos für Sie bereitstehen.

NEU: Neben der Option, die Technikprospekte als PDF herunterzuladen, hat DORMA-Glas noch einen bequemerem und effizienteren Weg, um das Produktportfolio zu erkunden. Vom Lookbook über Flyer bis hin zu Salesbroschüren – als Blätterkataloge verschaffen die Broschüren einen schnellen Überblick.



Muto L 80 – Flexibilität trifft Design

Muto L 80 ist ein Schiebetürbeschlag von DORMA-Glas.

Mit MUTO L 80 Pocket lässt sich die Tür auf Wunsch unsichtbar in die Architektur integrieren: Eine Schiebetür, die im geöffneten Zustand vollständig in eine Wandtasche einfährt und Platz macht. Wussten Sie auch schon, dass man bei den MUTO Schiebetürbeschlägen mit einem Adapter ganz einfach zwischen Holz- und Glas-Türflügeln wechseln kann? MUTO ist in verschiedenen Ausführungen z.B. Self-Closing, Telescopic, etc. realisierbar.

Erfahren Sie **hier** gerne mehr.



Neue Muster-EPDs des BF können bestellt werden



Umweltproduktdeklarationen (EPDs) treffen Aussagen zum Umwelteinfluss bzw. zu den Umweltwirkungen eines Produkts, wie z. B. zum Energie- und Wasserverbrauch oder zum entstehenden Treibhauspotenzial. Sie dienen als Nachweis zur Gebäudezertifizierung nach DGNB, LEED oder BREEAM.

Seit 2010 stehen BF-Mitgliedern Muster-EPDs zur Verfügung, die das ift Rosenheim in unserem Auftrag erarbeitet hat. Die Muster-EPDs, denen Durchschnittswerte aus Daten verschiedener Unternehmen zu Grunde liegen, können mit geringem Aufwand auf die Hersteller übertragen werden.

Das ift hat jetzt eine neue Aktualisierung der Muster-EPDs „Floatglas, Einscheibensicherheitsglas, heißgelagertes Einscheibensicherheitsglas und teilvorgespanntes Glas“ sowie „Verbundsicherheitsglas und Mehrscheibenisoliertglas (2-fach und 3-fach-Aufbau)“ fertiggestellt.

Sie können ab sofort **hier** bestellt werden.

Bitte beachten Sie, dass in der revidierten Version der Muster-EPD „VSG und MIG (2-fach und 3-fach-Aufbau)“ der Einsatz beschichteter Floatgläser NICHT mit abgedeckt ist. Damit decken die enthaltenen Werte lediglich VSG- und MIG-Aufbauten mit unbeschichtetem Floatglas ab. Die M-EPD-VMG-001000 beinhaltet jedoch ein ausführliches Berechnungsbeispiel, wie über separat vorhandene EPDs zu beschichtetem Floatglas VSG- bzw. MIG-Aufbauten mit beschichtetem Floatglas berechnet werden können. Dafür sind zunächst die Werte für das berechnete unbeschichtete Floatglas abzuziehen und durch entsprechende Herstellerwerte für beschichtetes Floatglas zu addieren.



Webinar-Tipp:

Hinweisen möchten wir Sie zudem auf ein kostenfreies Webinar zu den EPDs mit Katharina Pscherer (ift Rosenheim) am 24.04. von 11:00 bis 12:00 Uhr. Anhand der beiden Muster-EPDs zu Floatglas, ESG, heißgelagertem ESG, TVG, VSG und Isoliertglas informiert Sie über deren Inhalte und die Anwendung in der Praxis.

Hier geht es zur Anmeldung.

Der moderne Loft- und Industrielook 2.0

Flexo Raumsysteme, ein führendes Unternehmen im Bereich Raumgestaltung aus Vreden und Mitglied im Flachglas MarkenKreis, stellt mit Framework eine neue Produktfamilie vor. Diese innovative Lösung für individuelle Glastüren und -trennwände setzt neue Maßstäbe in der flexiblen Raumgestaltung.

Framework besteht aus hochwertigen Glas- und Aluminiumkomponenten im Industrial Look. Die schmalen, schwarzen Aluprofile können in Kombination mit Glas zu unterschiedlichsten Tür- und Trennwandlösungen verbaut werden. Die Produktfamilie ist ideal für eine Vielzahl von Anwendungen, darunter Büro- und Konferenzräume, öffentliche Einrichtungen sowie moderne Wohnräume. Die Vielseitigkeit des Systems ermöglicht es, Räume nach Bedarf zu gestalten.

„Unser Ziel ist es, unseren Kunden flexible und hochwertige Lösungen anzubieten, die ihren individuellen Anforderungen gerecht werden. Mit Framework setzen wir nicht nur auf modernes Design und Funktionalität, sondern auch auf eine kosteneffiziente Produktion im eigenen Haus“, betont Patrick Mümken, Leiter Vertrieb und Kommunikation bei Flexo Raumsysteme.

Alle Komponenten – angefangen von der Entwicklung der Profile, über deren Produktion bis hin zur Glasveredelung- werden vollständig im eigenen Werk von Flexo Raumsysteme produziert. Dieser integrierte Fertigungsprozess ermöglicht nicht nur eine präzise Qualitätskontrolle, sondern stellt auch sicher, dass die Produkte den höchsten Standards entsprechen und sehr kosteneffizient gefertigt und wirtschaftlich angeboten werden können.

Egal ob Dreh-, Pivot- oder Schiebetür, Seiten- oder Rahmenteile oder Festverglasung, die Framework Tür- und Trennsysteme passen harmonisch zueinander und sind miteinander kombinierbar. Die neu entwickelten Aluprofile verfügen im Inneren über mehrere Kammern,



dadurch sind diese sehr stabil und verwindungssteif. Es lassen sich Höhen von 3 Metern und Breiten bis zu 2 Metern realisieren. Als Glas kann zwischen Klarglas, mattiertem Satinato, oder der Farbton Grau gewählt werden. Bei Klarglas und Satinato wird standardmäßig besonders klare und helle Weißglas eingesetzt.

Mehr Infos unter <https://flexo-raumsysteme.de/>

Pilkington Mirai™ – für eine bessere Zukunft

Mirai ist das japanische Wort für „Zukunft“ und Namensgeber für ein neues Glas unseres Partners Pilkington. Mit 50 % weniger Kohlenstoff in der Produktion steht das neue Glas Pilkington Mirai™ für die nächste Generation kohlenstoffarmer Glasprodukte, die dazu beitragen, die immer strengeren Nachhaltigkeitsanforderungen im Bauwesen zu erfüllen.

Mit Pilkington Mirai™ setzt das Unternehmen neue Maßstäbe für eine umweltfreundliche Zukunft: die Reduktion von 50 % CO₂ im Vergleich zu herkömmlichen Gläsern macht es zu einem Vorreiter in der nachhaltigen Baubranche. Der Bauindustrie kommt hier eine Schlüsselrolle zu, denn sie hat das Potenzial, über ein Drittel der Kohlenstoffemissionen der EU zu reduzieren. Gebäude machen dabei mehr als 40 % des Energieverbrauchs aus. In Anbetracht des wachsenden Bewusstseins für Nachhaltigkeit in der Baubranche wird die Nachfrage nach Baustoffen mit einem geringen CO₂-Fußabdruck kontinuierlich steigen.

Dies wurde bei Pilkington Mirai™ durch den Einsatz alternativer Energieträger, einen hohen Anteil an recyceltem Glas und die Verwendung von 100 % grüner, elektrischer Energie erreicht. Pilkington Mirai™ bietet die gleiche erstklassige Qualität, überragende Leistung und Ästhetik wie Pilkington Optifloat™ Clear, jedoch mit der Hälfte der Umweltauswirkungen.

Die Eigenschaften von Pilkington Mirai™ auf einen Blick:

- 50 % weniger gebundener Kohlenstoff im Vergleich zu Pilkington Standard-Floatglas (4 mm Pilkington Optifloat Clear)
- Niedriges Treibhauspotenzial (GWP) von weniger als 5,5 kg CO₂ pro m²
- Hergestellt mit einer Kombination aus alternativen Brennstoffen, einem hohen Anteil an recyceltem Glas und 100 % erneuerbarem Strom
- Identische neutrale Ästhetik
- Qualität und Leistung wie die Pilkington Standardgläser, hergestellt nach EN 572-2



Pilkington Mirai™ ist in den Standardabmessungen 4 mm, 6 mm und 8 mm erhältlich. Zusätzlich kann Pilkington Mirai™ mit Sonnenschutz- und Wärmedämmbeschichtungen kombiniert werden.

Mehr erfahren Sie hier: www.pilkington.de/mirai

Für Pilkington Mirai™ wurde jüngst eine Umweltproduktdeklaration (EPD) veröffentlicht. Sie kann unter marketingDE@nsg.com angefordert werden.

Heinze: Daten zum Fenstermarkt

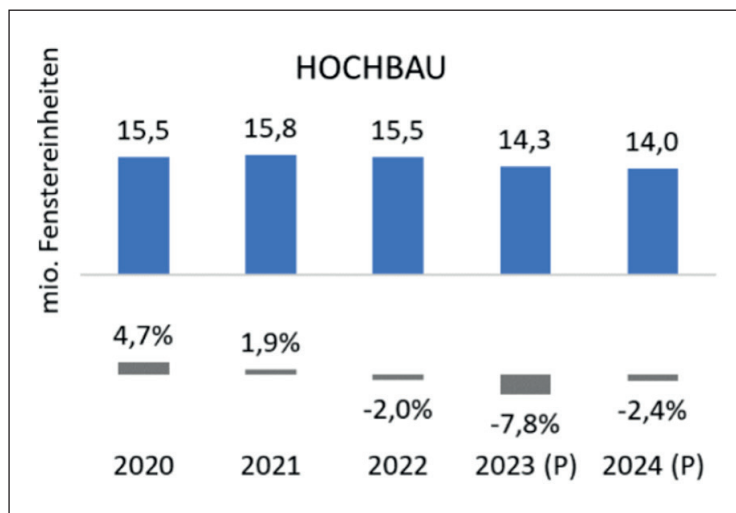
Heinze hat neue Daten zur Fenstermarktentwicklung veröffentlicht.

Der Fenstermarkt in Deutschland wird voraussichtlich 2023 deutlich um 7,8% und 2024 nochmals um weitere 2,4% spürbar zurückgehen. Der Absatz inistereinheiten geht somit von 15,52 Mio. FE im Jahr 2022 auf 13,98 Mio. FE im Jahr 2024 zurück. Die Prognose berücksichtigt, aufbauend auf dem bisherigen Erhebungsmodell, die derzeitigen Auswirkungen der aktuellen Genehmigungszahlen, das deutlich gestiegene Zinsniveau sowie die Inflation und gestiegene Baupreise. Die Verunsicherung der Bauherren und Investoren im Zuge der Novelle des Gebäudeenergiegesetzes, auch vereinfacht „Heizungsgesetz“, führt 2023 zu Marktrückgängen.

Gemeinsam mit der Heinze Marktforschung GmbH werden die Daten erhoben von den Branchenverbänden Fenster + Fassade (VFF), Bundesverband Flachglas (BF), pro-K sowie Fachverband Schloss- und Beschlagindustrie (FVSB).

Die Presseinformation dazu finden Sie **hier**.

Die kompletten Berichte stehen für BF-Mitglieder im **internen Bereich der BF-Website** zur Verfügung.



Neue Broschüre Vogelschutzgläser – Jetzt kostenlos bestellen.

Alles Wichtige über Vogelschutz an Glasfassaden erfahren Sie in der neuen Broschüre.

Das Thema Vogelschutz rückt bei der Planung transparenter Architekturen mehr und mehr in den Fokus. Vorgaben zur Vermeidung von Vogelschlag an Glasfassaden gewinnen zunehmend an Relevanz, nicht erst seit dem neuen hessischen Naturschutzgesetz, das Fassadengläser in ihrer Größe begrenzt.

Was gibt es bei der Planung von Glasfassaden zukünftig zu beachten? Welche Lösungsmöglichkeiten gibt es? Diese Fragen beantwortet unsere neue Broschüre Vogelschutzgläser – **Vogelfreundlich Bauen mit Glas.**

Der Flachglas MarkenKreis kümmert sich schon seit Jahren um das Problem Vogelschlag an Glasfassaden und steht Architekten in der Planungsphase beratend zur Seite. Uns geht es nicht darum, ein konkretes Produkt zu beraten, sondern stets die beste wirtschaftliche und zugleich optisch ansprechende Lösung zu finden. Daher zeigen wir in die Broschüre unterschiedliche Lösungen, die entsprechend dem Klassifizierungsschema der Biologischen Station Hohenau-Ringelsdorf als hochwirksam eingestuft werden.

Sie können die kostenlose Broschüre **hier** bestellen.



Innovative Sonnenschutzgläser für die Kassenärztliche Vereinigung Nordrhein (KVNO)

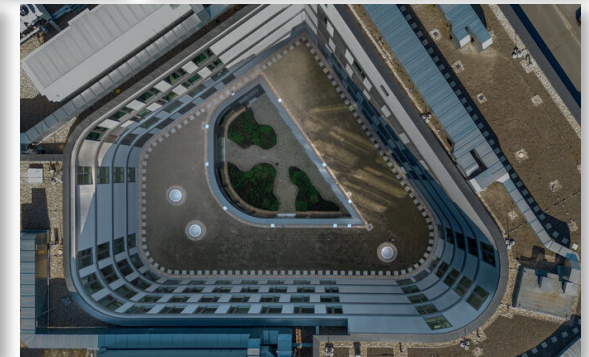
Mit dem neuen Service- und Beratungszentrum auf dem ehemaligen Flughafengelände im Stadtteil Köln-Ossendorf stellt die Kassenärztliche Vereinigung (KV) Nordrhein die Weichen für die Zukunft. Ins Auge fällt ein dynamisch gerundeter Baukörper mit seiner großzügigen Glasfassade, hinter der rund 450 Mitarbeiter in lichtdurchfluteten Büros eine neue Heimat gefunden haben. Innovative INFRASTOP® Q Gläser sorgen nicht nur für herausragende technische Werte, sondern punkten mit ihrer sehr niedrigen Außenreflexion und ihrer harmonischen Optik.

Der Entwurf für das markante 12.800 Quadratmeter große Gebäude mit innovativem Bürokonzept stammt von ATP architekten ingenieure Frankfurt in Zusammenarbeit mit M.O.O.CON, einem Spezialisten für Organisations- und Objektentwicklung.

Gestalterisch besonders ist die markante Gebäudegrundform mit abgerundeten Ecken. Geschossweise versetzte und schräg gestellte Glaspaneele akzentuieren hierbei die Obergeschosse, während ein massiver Natursteinsockel mit transparenten nutzungsabhängigen Aus- und Einschnitten das Erdgeschoss prägt.

Bauherr und Architekt entschieden sich hinsichtlich der Verglasung für ein innovatives Glas aus der INFRASTOP® Q Familie. Das Dreifach-Isolierglas Q 63/30 konnte mit seiner sehr neutralen harmonischen Ansicht und geringen Außenreflexion von nur 12 % überzeugen. Die Lichtdurchlässigkeit liegt im Dreifachaufbau bei sehr guten 63 %, die Gesamtenergiedurchlässigkeit bei 31 %. Das Flachglas MarkenKreis Mitglied Linther Glas fertigte verschiedene Dreifachaufbauten aus VSG mit Schallschutzfolie und konnte so auch die Anforderungen an die geforderte Absturzsicherung und einen erhöhten Schallschutz erfüllen. Die Glaspaneele bestehen aus VSG aus 2xTVG 66.4 vollflächig emailliert im Farbton RAL 7016.

Lesen Sie **hier** den ausführlichen Objektbericht.





GlasQuiz

Zum Knobeln!

Nun kurz die Regeln zum Sudoku:

- Füllen Sie das Raster mit den Zahlen von 1 bis 9.
- In jeder Zeile und in jeder Spalte darf jede Zahl nur einmal vorkommen.
- Zudem kommt auch in jedem 3 x 3 Feld jede Zahl nur einmal vor.
- Dopplungen sind nicht erlaubt.

Impressum

Redaktion: Flachglas MarkenKreis GmbH
Ludwig-Erhard-Straße 16 | 45891 Gelsenkirchen | Telefon 0209 91329-27
info@flachglas-markenkreis.de | www.flachglas-markenkreis.de

3				2				6
5						2	9	
	7		3			5		
						4		
	3		7		5			1
			8	1	3			9
1				9			6	8
			6	5			7	2
7		2					4	

Lösungszahlen: Acht, Drei, Vier